

Die elektronische Gewerbeanzeige

*X-Gewerbeanzeige – Monitoring der
Umsetzung bei Sendern und Empfängern
- Stand: 24.06.2016 -*

Status: Freigegeben

Inhaltsverzeichnis

1	Vorbemerkung	3
2	Sendebereitschaft der Gewerbeämter	4
3	Empfangsbereitschaft der zentralen und regionalen Empfänger	6
4	Empfangsbereitschaft in den Ländern.....	7

1 Vorbemerkung

Die vorliegende Auswertung dokumentiert die Ergebnisse der Abfrage des erreichten und geplanten Umsetzungsstands bei Sendern und Empfängern des Standards XGewerbeanzeige aus dem Mai 2016 (letzte Antworten berücksichtigt bis 23. Juni 2016).

Begriffsdefinitionen:

XGA-Nachrichten	elektronische Nachrichten nach dem Standard XGewerbeanzeige
Empfangsstelle	Behörde, die für die Bearbeitung eingehender XGA-Nachrichten fachlich und örtlich zuständig ist
Sammelstelle	optionale Plattform für einen zentralen technischen Empfang von XGA-Nachrichten für mehrere Empfangsstellen
Nachrichtempfänger	der technische Adressat von XGA-Nachrichten für Absender, zum Beispiel: <ul style="list-style-type: none">- gibt es eine Sammelstelle, ist diese genau ein Nachrichtempfänger- gibt es keine Sammelstelle, ist jede Empfangsstelle gleichzeitig auch Nachrichtempfänger

2 Sendebereitschaft der Gewerbeämter

Abgefragt wurde der Umsetzungsstand von XGewerbeanzeige bei allen deutschen Gewerbeämtern (GÄ). Nicht enthalten sind die Zahlen zu Kammern (Handwerkskammern und Industrie- und Handelskammern), die in einigen Ländern auch Gewerbeanzeigen entgegennehmen und weiterleiten. Koordiniert wurde die Abfrage von den Gewerberechtsreferenten der 16 Bundesländer. Alle Länder haben am Monitoring teilgenommen.

Bundesland	Gesamtzahl GÄ	Anzahl produktiver GÄ	ab Q2 2016*	ab Q3 2016*	ab Q4 2016*	In Klärung	Keine Antwort
Baden-Württemberg (BW)	1101	821	57	35	111	39	38
Bayern (BY)	1799	1795	2	2	0	0	0
Berlin (BE)	12	12	0	0	0	0	0
Brandenburg (BB)	200	167	7	12	13	1	0
Bremen (HB)	2	2	0	0	0	0	0
Hamburg (HH)	7	7	0	0	0	0	0
Hessen (HE)	426	227	143	4	5	2	45
Mecklenburg-Vorpommern (MV)	116	95	5	7	4	5	0
Niedersachsen (NI)	423	253	19	76	54	7	14
Nordrhein-Westfalen (NW)	396	274	22	20	11	7	62
Rheinland-Pfalz (RP)	191	0	0	191	0	0	0
Saarland (SL)	52	48	1	0	0	2	1
Sachsen (SN)	312	87	19	31	86	2	87
Sachsen-Anhalt (ST)	121	79	4	13	6	6	13
Schleswig-Holstein (SH)	165	152	0	2	11	0	0
Thüringen (TH)	47	40	2	3	1	1	0
Summen:	5370	4059	281	396	302	72	260

Tabelle 1: Sendebereitschaft der Gewerbeämter nach Bundesländern

* die drei Spalten werden in den nachfolgenden Grafiken unter dem Begriff „Geplant 2016“ zusammengefasst

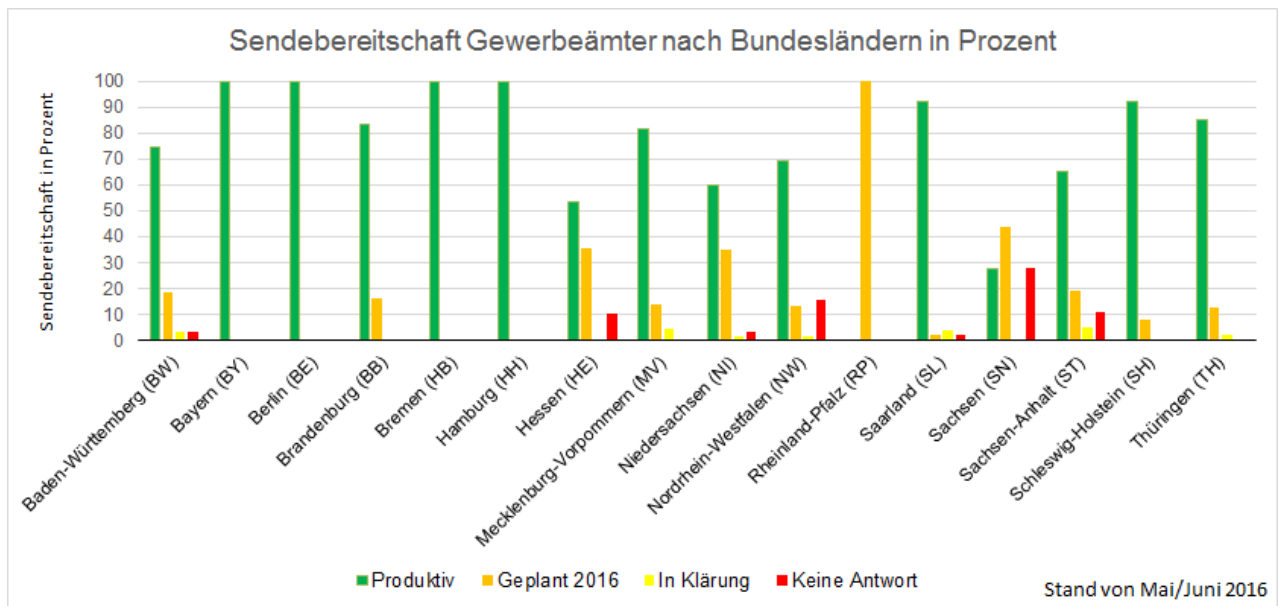


Abbildung 1: Sendebereitschaft der Gewerbeämter nach Bundesländern

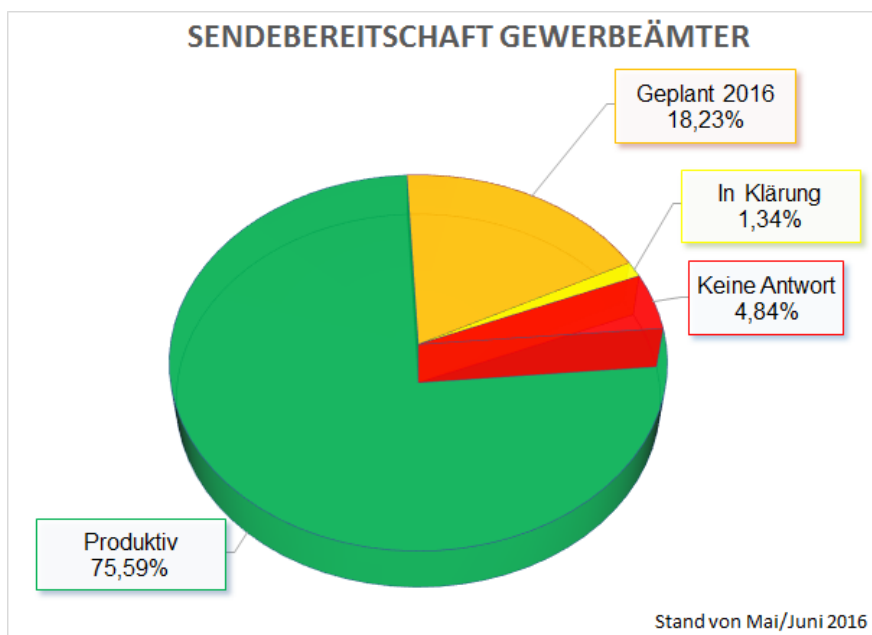


Abbildung 2: Gesamtüberblick der Sendebereitschaft aller Gewerbeämter

3 Empfangsbereitschaft der zentralen und regionalen Empfänger

Empfänger	Empfangsbereit ab	Sammelstelle	Transportweg
Deutsche Gesetzliche Unfallversicherung e. V. (DGUV)	01.01.2016	Zentraler Empfänger	OSCI
Industrie- und Handelskammern (IHKs)	01.01.2016	Sammelstelle: DIHK	OSCI
Statistische Landesämter	01.01.2016	Sammelstelle: Niedersachsen*	OSCI
Zollverwaltung	01.01.2017	Sammelstelle: Bundesfinanzdirektion West	OSCI
53 Handwerkskammern (HWKs) <ul style="list-style-type: none"> - davon empfangsbereit sind 42 HWKs - einen geplanten Start im Jahr 2016 haben 5 HWKs - noch ungeplant oder unbekannt ist der Status von 6 HWKs 	**	Ohne Sammelstelle, jede Kammer ist über einen eigenen Behördenschlüssel zu adressieren	OSCI
130 Registergerichte	Spätestens ab 01.01.2017	Ohne Sammelstelle, jedes Registergericht ist über einen eigenen Behördenschlüssel zu adressieren	OSCI

Tabelle 2: Zentrale und regionale Empfänger

* Berlin und Bremen nutzen nicht die Sammelstelle, sondern liefern direkt an ihr Statistisches Landesamt über das Landesnetz
 ** Die Empfangsbereitschaft konkreter Handwerkskammern kann der aktuellen „Liste der DVDV-Behördenschlüssel“ für Einträge im Deutschen Verwaltungsdienstverzeichnis (DVDV) entnommen werden, siehe <http://www.xgewerbeanzeige.de/>.

Hinweis: Die Finanzämter gehören nicht zu den Empfangsstellen der elektronischen Gewerbeanzeigen nach § 14 Abs. 8 GewO i. V. m. § 3 Abs. 1 bis 3 GewAnzV.

4 Empfangsbereitschaft in den Ländern

Abgefragt wurden in allen 16 Bundesländern die zuständigen Landesbehörden für

- Mess- und Eichwesen (MEA)
- Arbeitsschutz (LAS)
- Lebensmittelüberwachung (LMÜ)
- Immissionsschutz (IMMI)






100 Prozent der Befragten sind somit 64 Empfänger (16 x 4).

Die nachfolgende Tabelle zeigt einen Überblick zu den Rückmeldungen aus den Ländern zur Empfangsbereitschaft und den genutzten Transportwegen.

Bundesland	Eichwesen		Arbeitsschutz		Lebensmittel		Immissionsschutz	
	Empfang ab	Anzahl Nachrichteneempfänger	Empfang ab	Anzahl Nachrichteneempfänger	Empfang ab	Anzahl Nachrichteneempfänger	Empfang ab	Anzahl Nachrichteneempfänger
BW	01.03.2016	1						
BY		1	27.01.2016	1	(Q3/2016)*	1	-	-
BE	30.01.2016	1	-	-	(Q4/2016)*	12	-	-
BB			22.01.2016	1	(Q4/2016)*	1	-	-
HB			(Q3/2016)*	1		1	(Q3/2016)*	1
HH	15.02.2016	1	-	-	(01.01.2016)*	1	-	-
HE			(Q4/2016)*				-	-
MV				1				
NI	23.02.2016	1	(15.11.2016)*	10			(15.11.2016)*	10
NW	06.06.2016	1	-	-	(Q4/2016)*	1		
RP								
SL	01.01.2016	1	01.01.2016	1	01.01.2016	1	01.01.2016	1
SN	-	-		1	-	-	-	-
ST	(Q2/2016)*	1	15.03.2016	1			-	-
SH	01.01.2016	2	01.01.2016	15			01.01.2016	4
TH	01.06.2016	1	01.06.2016	1	01.06.2016	1		23

Tabelle 3: Überblick Empfangsbereitschaft und Transportweg in den Ländern

Legende zum Überblick

	OSCI (Internet oder Landesnetz)
	Ohne OSCI (sicheres Landesnetz)
	In Klärung
	Kein Bedarf
	Keine Antwort

* Daten in Klammern sind Planzahlen

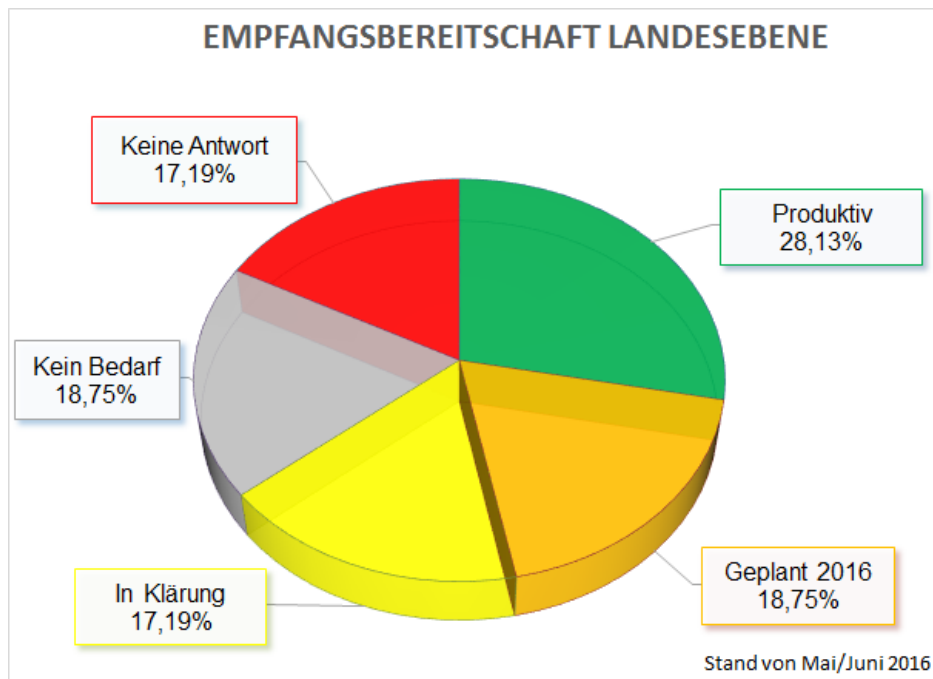


Abbildung 3: Gesamtüberblick der Empfangsbereitschaft von Landesbehörden

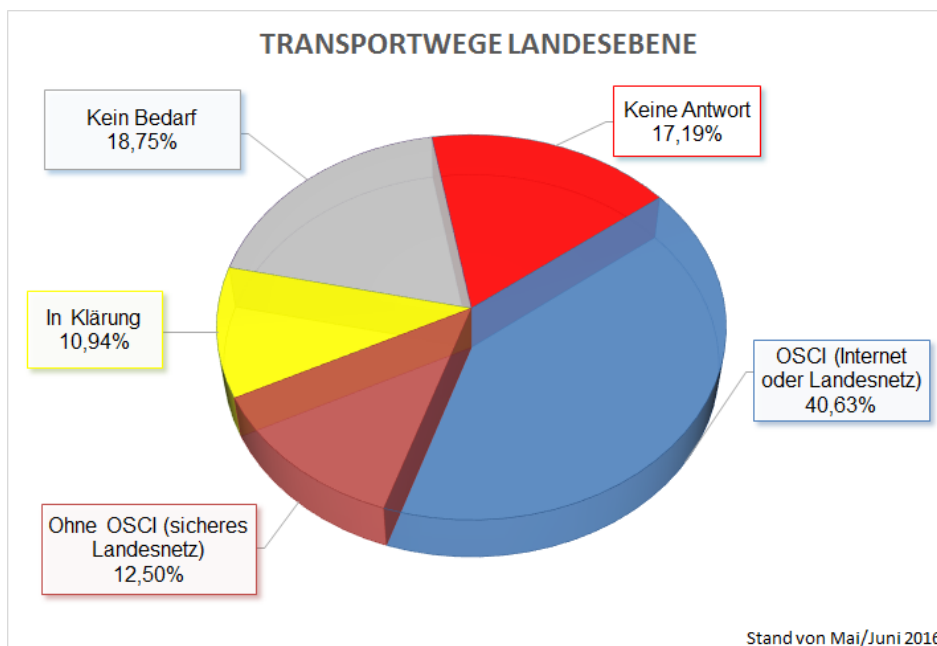


Abbildung 4: Gesamtüberblick der Transportwege von Landesbehörden

Die Tabelle enthält Erläuterungen zu den Tabellenspalten für die nachfolgende detaillierte Darstellung der Rückmeldungen der Empfänger aus den Ländern:

Name der Tabellenspalte	Erläuterung
Lfd. Nr.	Laufende Nummer (Id)
Bundesland	mögliche Werte: BW = Baden-Württemberg BY = Bayern BE = Berlin BB = Brandenburg HB = Bremen HH = Hamburg HE = Hessen MV = Mecklenburg-Vorpommern NI = Niedersachsen NW = Nordrhein-Westfalen RP = Rheinland-Pfalz SL = Saarland SN = Sachsen ST = Sachsen-Anhalt SH = Schleswig-Holstein TH = Thüringen
Typ	mögliche Werte: IMMI = Landesbehörde für Immissionsschutz LAS = Landesbehörde für Arbeitsschutz MEA = Mess- und Eichwesen des Landes LMÜ = zuständige Behörden für Lebensmittelüberwachung in den Ländern
Verwaltungsebene	mögliche Werte: - bundesweit - länderübergreifend - landesweit - regional - kommunal
Anzahl Empfangsstellen	Anzahl der landesweiten Empfangsstellen
Gesamtstatus der Empfangsbereitschaft	mögliche Werte: - produktiv (alle Empfangsstellen sind bereits im Einsatz) - geplant 2016 (für alle Empfangsstellen gibt es einen geplanten Starttermin im Jahr 2016, spätestens 1.1.2017) - in Klärung (entweder es ist noch kein Starttermin für alle Empfangsstellen geplant oder das Gesamtbild der Empfangsstellen ist uneinheitlich, z. B. einige produktiv, andere geplant) - kein Bedarf (der Empfänger verzichtet auf elektronische Gewerbeanzeigen) - keine Antwort (der Empfänger hat nicht am Monitoring teilgenommen)
Absicherung des Transports	mögliche Werte: - mit OSCI = Übertragung per OSCI-Transport (über Internet oder Landesnetz) - ohne OSCI, nur Landesnetz = Übertragung per sicherem Lan-

	<p>desnetz (ohne OSCI-Transport)</p> <ul style="list-style-type: none"> - in Klärung - keine Angabe - kein Bedarf - keine Antwort
Sammelstelle?	<p>mögliche Werte:</p> <ul style="list-style-type: none"> - ja - nein - in Klärung - keine Angabe - kein Bedarf = kein Bedarf für den Empfang von Gewerbeanmeldungen insgesamt - keine Antwort
Betreiber der Sammelstelle	<p>Welche Organisation wird den Betrieb der Sammelstelle verantworten und ist für die Plattform Ansprechpartner?</p>

Lfd. Nr.	Bundesland	Typ	Verwaltungsebene	Anzahl Empfangsstellen	Gesamtstatus der Empfangsbereitschaft	Absicherung des Transports	Sammelstelle?	Betreiber der Sammelstelle
1	BW	MEA	keine Antwort	1	produktiv	mit OSCI	ja	Datenzentrale Baden-Württemberg, Stuttgart
2	BW	LAS	keine Antwort	keine Antwort	keine Antwort	keine Antwort	keine Antwort	keine Antwort
3	BW	LMÜ	keine Antwort	keine Antwort	keine Antwort	keine Antwort	keine Antwort	keine Antwort
4	BW	IMMI	keine Antwort	keine Antwort	keine Antwort	keine Antwort	keine Antwort	keine Antwort
5	BY	MEA	landesweit	1	in Klärung	mit OSCI	ja	Bayerisches Landesamt für Digitalisierung, Breitband und Vermessung (IT-DLZ), München
6	BY	LAS	regional	1	produktiv	mit OSCI	nein	-
7	BY	LMÜ	landesweit	96	geplant in Q3 2016	mit OSCI	ja	Landesamt für Gesundheit und Lebensmittelsicherheit, Erlangen
8	BY	IMMI	keine Angabe	kein Bedarf	kein Bedarf	kein Bedarf	kein Bedarf	-
9	BE	MEA	länderübergreifend	1	produktiv	mit OSCI	nein	-
10	BE	LAS	keine Angabe	kein Bedarf	kein Bedarf	kein Bedarf	kein Bedarf	-
11	BE	LMÜ	kommunal	12	geplant in Q4 2016	ohne OSCI, nur Landesnetz	nein	-
12	BE	IMMI	keine Angabe	kein Bedarf	kein Bedarf	kein Bedarf	kein Bedarf	-
13	BB	MEA	länderübergreifend	siehe Lfd. Nr. 9	Produktiv	mit OSCI	siehe Lfd. Nr. 9	siehe Lfd. Nr. 9
14	BB	LAS	landesweit	1	Produktiv	mit OSCI	nein	-
15	BB	LMÜ	kommunal	17	geplant in Q4 2016	mit OSCI	ja	ZIT-BB (Zentraler IT-Dienstleister Brandenburg)
16	BB	IMMI	landesweit	kein Bedarf	kein Bedarf	kein Bedarf	kein Bedarf	-
17	HB	MEA	keine Antwort	keine Antwort	keine Antwort	keine Antwort	keine Antwort	keine Antwort
18	HB	LAS	landesweit	1	geplant in Q3 2016	ohne OSCI, nur Landesnetz	nein	-
19	HB	LMÜ	landesweit	1	in Klärung	in Klärung	nein	-

Lfd. Nr.	Bundesland	Typ	Verwaltungsebene	Anzahl Empfangsstellen	Gesamtstatus der Empfangsbereitschaft	Absicherung des Transports	Sammelstelle?	Betreiber der Sammelstelle
20	HB	IMMI	landesweit	1	geplant in Q3 2016	ohne OSCI, nur Landesnetz	nein	-
21	HH	MEA	landesweit	1	produktiv	mit OSCI	ja	Dataport
22	HH	LAS	landesweit	kein Bedarf	kein Bedarf	kein Bedarf	nein	-
23	HH	LMÜ	kommunal	7	geplant in Q1 2016	ohne OSCI, nur Landesnetz	ja	Dataport
24	HH	IMMI	keine Angabe	kein Bedarf	kein Bedarf	kein Bedarf	kein Bedarf	-
25	HE	MEA	keine Antwort	keine Antwort	keine Antwort	keine Antwort	keine Antwort	keine Antwort
26	HE	LAS	regional	7	geplant in Q4 2016	ohne OSCI, nur Landesnetz	in Klärung	(Regierungspräsidium Darmstadt, Fachzentrum IT Arbeitsschutz, Standort Wiesbaden)
27	HE	LMÜ	keine Antwort	keine Antwort	keine Antwort	keine Antwort	keine Antwort	keine Antwort
28	HE	IMMI	regional	kein Bedarf	kein Bedarf	kein Bedarf	kein Bedarf	-
29	MV	MEA	landesweit	keine Angabe	in Klärung	in Klärung	keine Angabe	keine Angabe
30	MV	LAS	landesweit	1	in Klärung	keine Angabe	nein	-
31	MV	LMÜ	kommunal	7	in Klärung	ohne OSCI, nur Landesnetz	in Klärung	keine Angabe
32	MV	IMMI	keine Angabe	keine Angabe	in Klärung	in Klärung	ja	Zweckverband Elektronische Verwaltung Mecklenburg-Vorpommern eGo M-V
33	NI	MEA	landesweit	1	produktiv	mit OSCI	nein	-
34	NI	LAS	regional	10	geplant in Q4 2016	mit OSCI	nein	-
35	NI	LMÜ	kommunal	41	in Klärung	mit OSCI	in Klärung	keine Angabe
36	NI	IMMI	regional	10	geplant in Q4 2016	mit OSCI	nein	-
37	NW	MEA	regional	10	geplant in Q3 2016	mit OSCI	ja	Direktion des LBME NRW

Lfd. Nr.	Bundesland	Typ	Verwaltungsebene	Anzahl Empfangsstellen	Gesamtstatus der Empfangsbereitschaft	Absicherung des Transports	Sammelstelle?	Betreiber der Sammelstelle
38	NW	LAS	regional	kein Bedarf	kein Bedarf	kein Bedarf	kein Bedarf	-
39	NW	LMÜ	landesweit	1	geplant in Q4 2016	mit OSCI	nein	-
40	NW	IMMI	keine Angabe (regional / kommunal)	keine Angabe	in Klärung	keine Angabe	keine Angabe	keine Angabe
41	RP	MEA	keine Antwort	keine Antwort	keine Antwort	keine Antwort	keine Antwort	keine Antwort
42	RP	LAS	keine Antwort	keine Antwort	keine Antwort	keine Antwort	keine Antwort	keine Antwort
43	RP	LMÜ	keine Antwort	keine Antwort	keine Antwort	keine Antwort	keine Antwort	keine Antwort
44	RP	IMMI	keine Antwort	keine Antwort	keine Antwort	keine Antwort	keine Antwort	keine Antwort
45	SL	MEA	landesweit	1	produktiv	mit OSCI	ja	Landesamt für Umwelt-und Arbeitsschutz
46	SL	LAS	landesweit	1	produktiv	mit OSCI	ja	Landesamt für Umwelt-und Arbeitsschutz
47	SL	LMÜ	landesweit	1	produktiv	mit OSCI	ja	Landesamt für Umwelt-und Arbeitsschutz
48	SL	IMMI	landesweit	1	produktiv	mit OSCI	ja	Landesamt für Umwelt-und Arbeitsschutz
49	SN	MEA	keine Angabe	kein Bedarf	kein Bedarf	kein Bedarf	kein Bedarf	-
50	SN	LAS	regional	keine Angabe	in Klärung	ohne OSCI, nur Landesnetz	ja	SID
51	SN	LMÜ	keine Angabe	kein Bedarf	kein Bedarf	kein Bedarf	kein Bedarf	-
52	SN	IMMI	keine Angabe	kein Bedarf	kein Bedarf	kein Bedarf	kein Bedarf	-
53	ST	MEA	landesweit	1	geplant in Q2 2016	ohne OSCI, nur Landesnetz	nein	-
54	ST	LAS	landesweit	5	Produktiv	mit OSCI	ja	Landesamt für Verbraucherschutz Sachsen-Anhalt
55	ST	LMÜ	keine Antwort	keine Antwort	keine Antwort	keine Antwort	keine Antwort	keine Antwort
56	ST	IMMI	landesweit	kein Bedarf	kein Bedarf	kein Bedarf	kein Bedarf	-

Lfd. Nr.	Bundesland	Typ	Verwaltungsebene	Anzahl Empfangsstellen	Gesamtstatus der Empfangsbereitschaft	Absicherung des Transports	Sammelstelle?	Betreiber der Sammelstelle
57	SH	MEA	landesweit	2	produktiv	mit OSCI	ja	Dataport
58	SH	LAS	regional	15	produktiv	mit OSCI	nein	-
59	SH	LMÜ	keine Angabe	keine Angabe	in Klärung	keine Angabe	keine Angabe	keine Angabe
60	SH	IMMI	regional	4	produktiv	mit OSCI	nein	-
61	TH	MEA	landesweit	1	produktiv	mit OSCI	ja	Thüringer Landesrechenzentrum (TLRZ)
62	TH	LAS	landesweit	1	produktiv	mit OSCI	ja	Thüringer Landesrechenzentrum (TLRZ)
63	TH	LMÜ	landesweit	1	produktiv	mit OSCI	ja	Thüringer Landesrechenzentrum (TLRZ)
64	TH	IMMI	regional	23	in Klärung	keine Angabe	nein	-

Tabelle 3: Empfangsbereitschaft auf Landesebene